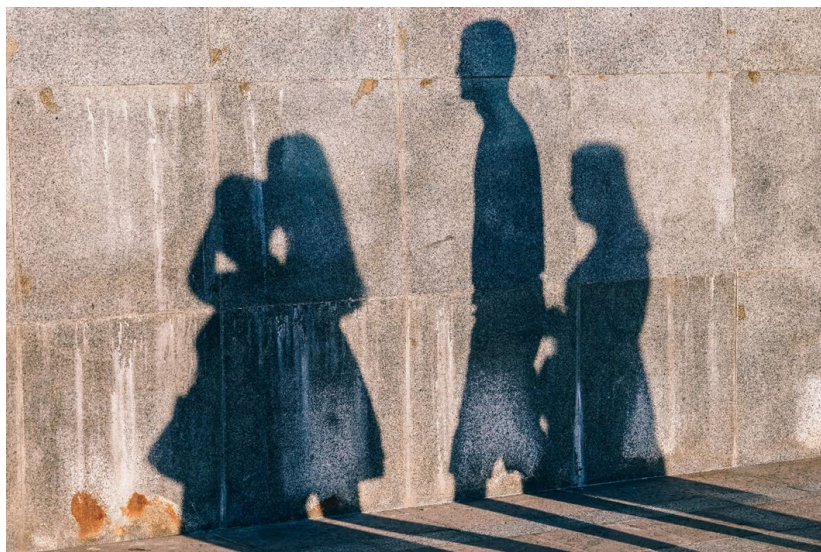


# Det sene voksenliv uden partner og/eller børn



Anu Siren

## Baggrund

- At ikke have børn er en udtagelse fra normen: ni ud af ti ældre har et eller flere børn
- At forblive barnløs – enten frivilligt eller ufrivilligt – er en markant familiedemografisk trend i de vestlige samfund
- Vi ved vældig lidt om barnløshed i det sene voksenliv

## Baggrund

- Forskning har vist, at børn har en vigtig rolle og bidrager bl.a. med emotionel, social og praktisk støtte
- Forskningen har dog ikke kunnet entydig vise, at barnløse ville mangle hjælp sammenlignet med forældrene
  - Andre relationer der træder til?
  - Velfærdssystemet der træder til?

# Baggrund

- Er børn og familie en forudsætning for et godt ældreliv i Danmark?
  - Familien har ikke en central rolle i velfærdsproduktion
  - Den universale velfærdsmodel sikrer adgang til velfærdsservice for alle, uanset den enkeltes sociale ressourcer eller baggrund
- Analyser med Ældredatabasen, en repræsentativ dansk forløbsundersøgelse, med respondenter i alderen 52-97 år



# Hvorfor skulle familieformen betyde noget?

Børn og pårørende er en vigtig ressource i alderdommen

- Bro mellem uformel og formel hjælp
- Hjælp til at navigere i velfærdssystemet

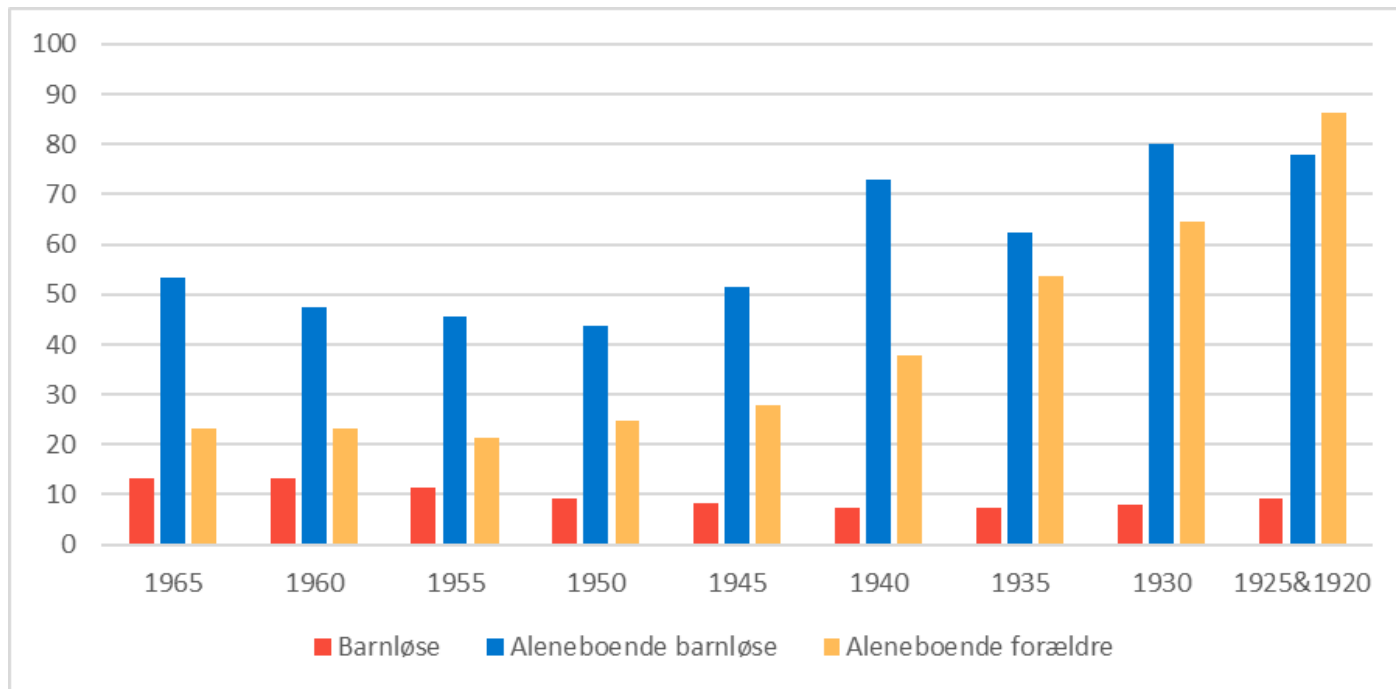
De nære sociale relationer beskytter os fra forskellige risici

- Sociale konvojer
- Social kontrol

Familierelationer beskytter især mænd



# Barnløshed blandt de ældre danskere

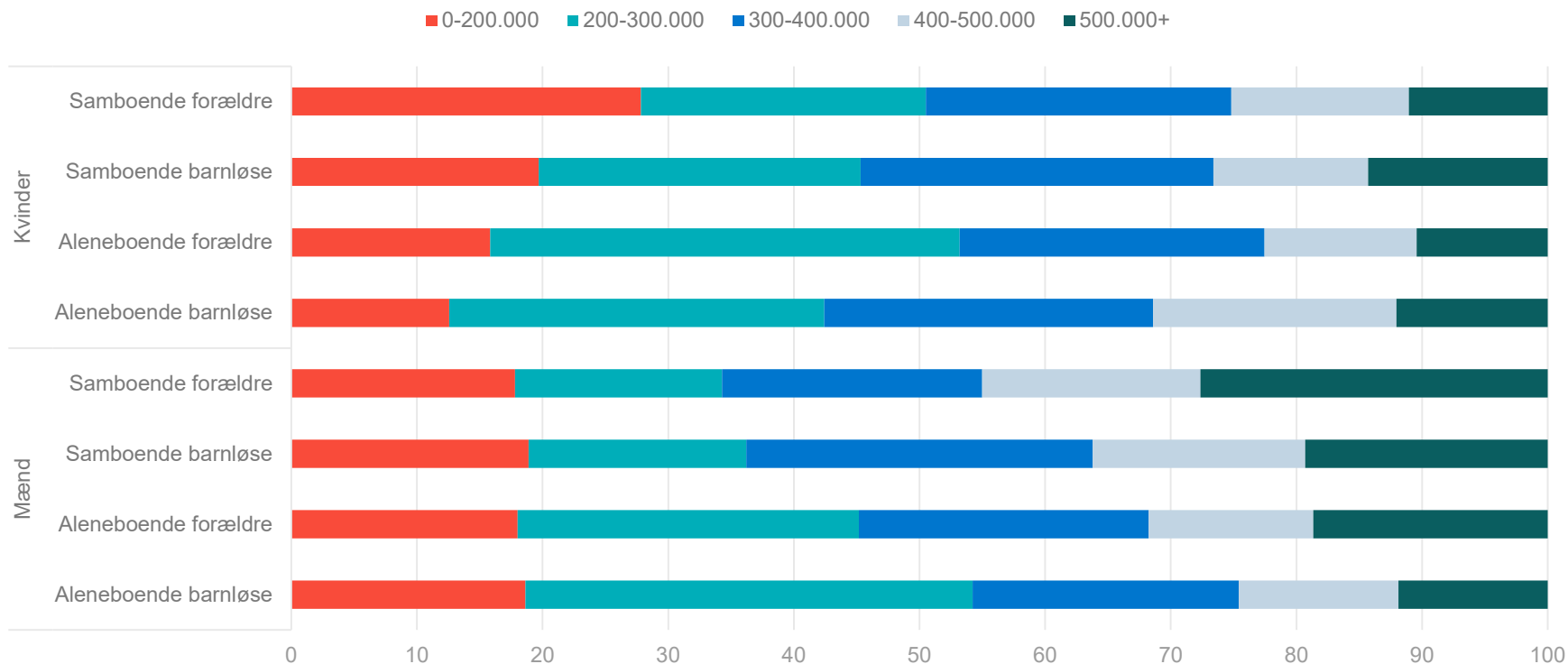


Andelen barnløse blandt respondenter: 7-13 pct.  
Barnløse bor oftere alene end dem der har børn

Kilde: Ældredatabasen 2017

# Betyder familieformen noget blandt de danske ældre?

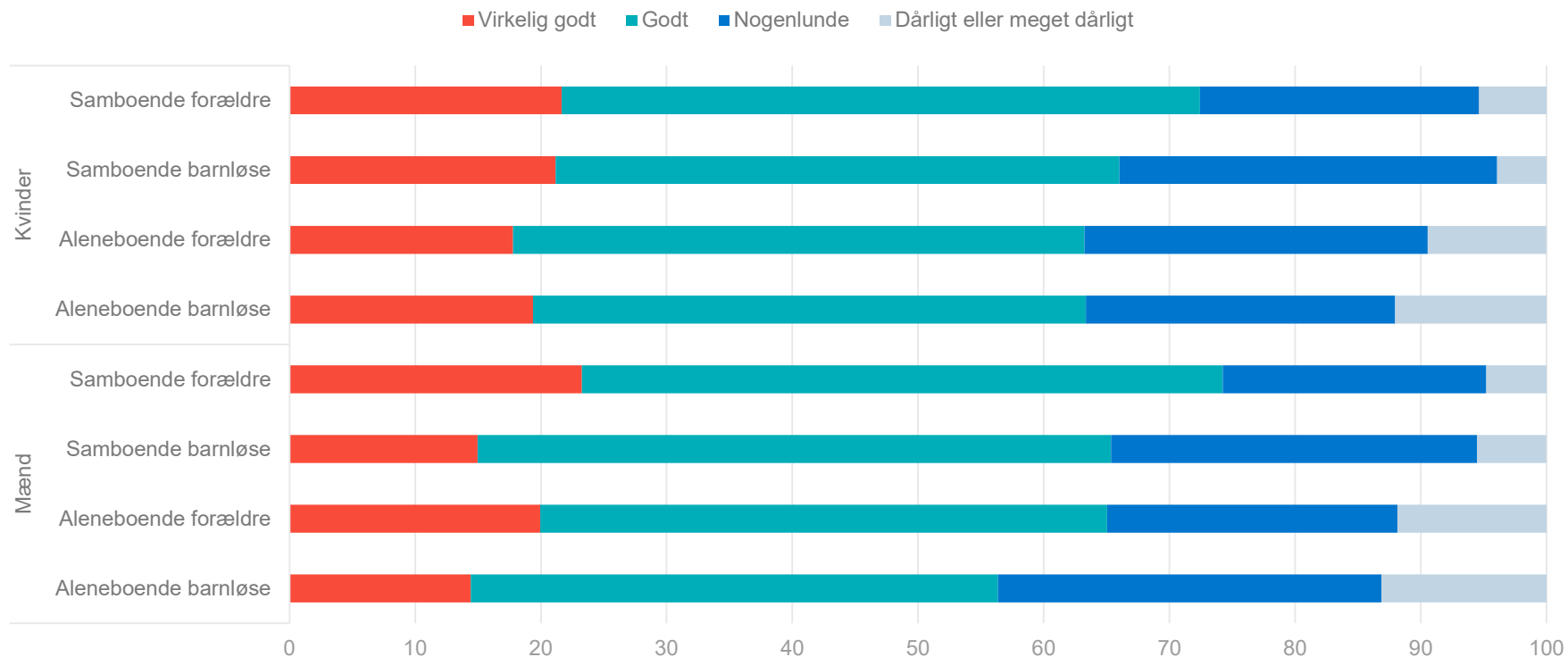
## Familieform og indkomst



Kilde: Ældredatabasen 2017

# Betyder familieformen noget blandt de danske ældre?

## Familieform og helbred

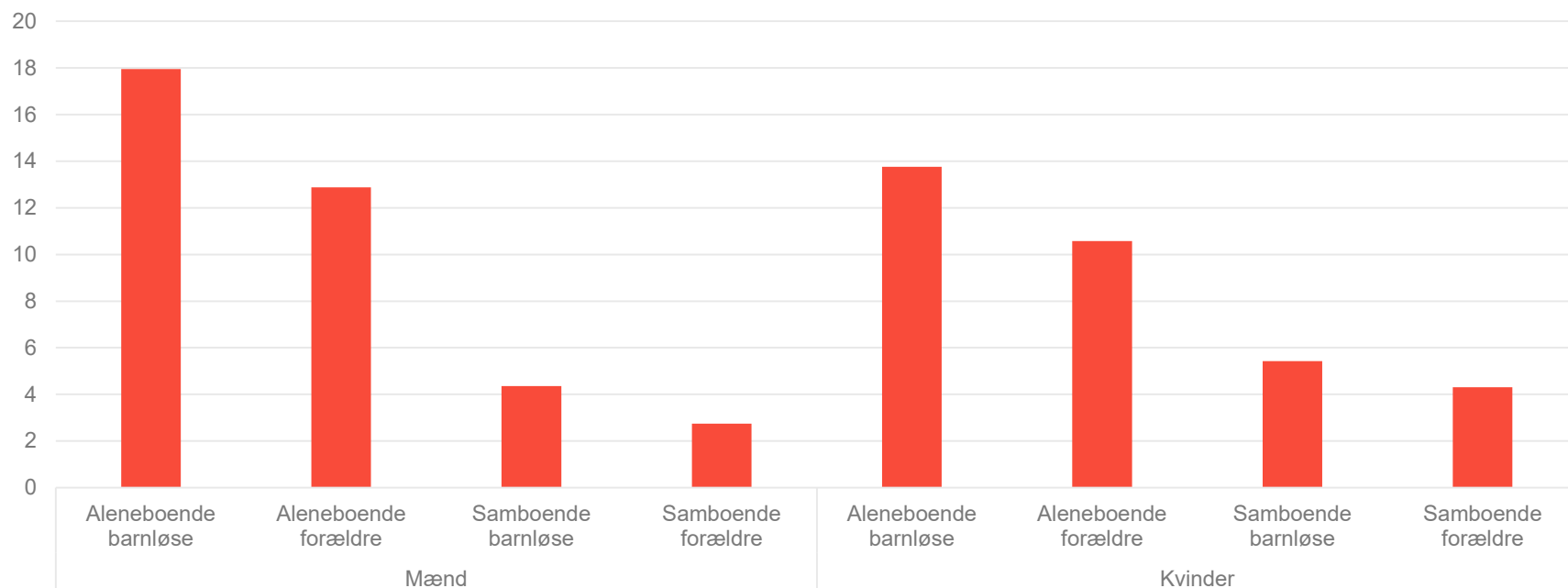


Kilde: Ældredatabasen 2017



# Betyder familiefORMEN noget blandt de danske ældre?

## Familieform og ensomhed



Kilde: Ældredatabasen 2017

# Social støtte

"Har du..."

(Aldrig – Sjældent – Sommetider – Ofte – Altid)

## (Følelsesmæssig støtte)

- ...Nogen, der er parat til at lytte til dig, når du har behov for at snakke?
- ...Nogen, der kan hjælpe dig med at forstå en situation ved at give dig den nødvendige information?
- ...Nogen, der kan give dig gode råd i en krisesituation?
- ...Nogen, der kan være din fortrolig og som du kan tale med om dig selv og dine problemer?
- ...Nogen, hvis råd du føler, du kan bruge?
- ...Nogen, du kan dele din frygt og dine mest private bekymringer med?
- ...Nogen, du kan henvende dig til for at få hjælp til at håndtere et personligt problem?
- ...Nogen, der forstår dine problemer?

## (Håndgribelig støtte)

- ...Nogen, der ville kunne hjælpe dig, hvis du var sengeliggende?
- ...Nogen, der tager dig til lægen, hvis det er nødvendigt?
- ...Nogen, der kan lave mad til dig, hvis du ikke selv er i stand til at gøre det?
- ...Nogen, der ville kunne hjælpe dig, med daglige praktiske gøremål, hvis du var syg?

## (Kærlig støtte)

- ...Nogen, som udviser kærlighed og hengivenhed til dig?
- ...Nogen du elsker og får dig til at føle, at du er elsket?
- ...Nogen, der krammer dig?

## (Positiv social støtte)

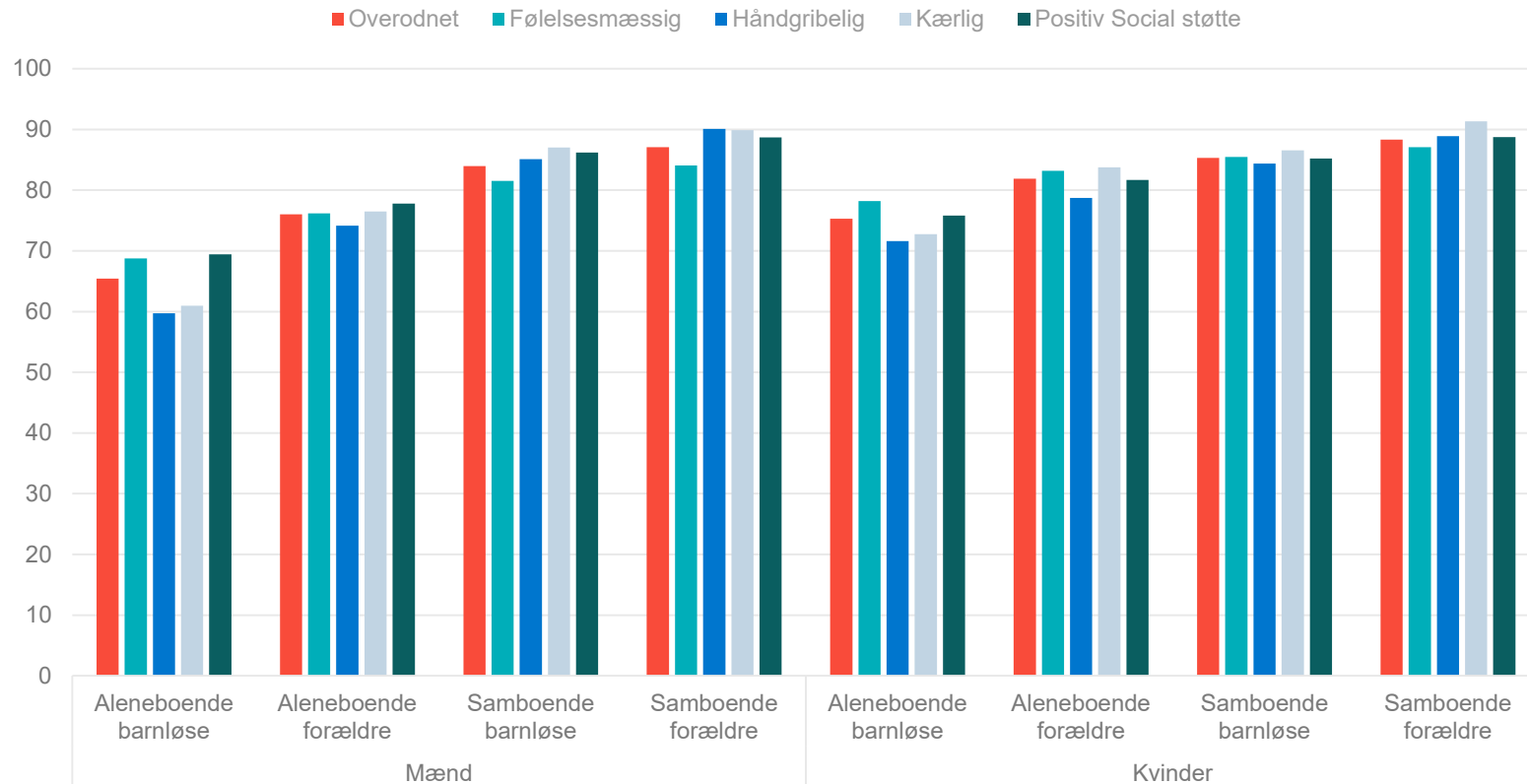
- ...Nogen, du kan have det sjovt med?
- ...Nogen, du kan slappe af sammen med?
- ...Nogen, du kan lave hyggelige aktiviteter sammen med?

## (Ekstra spørgsmål)

- ...Nogen, hvis selskab kan få dig til at glemme dine bekymringer?

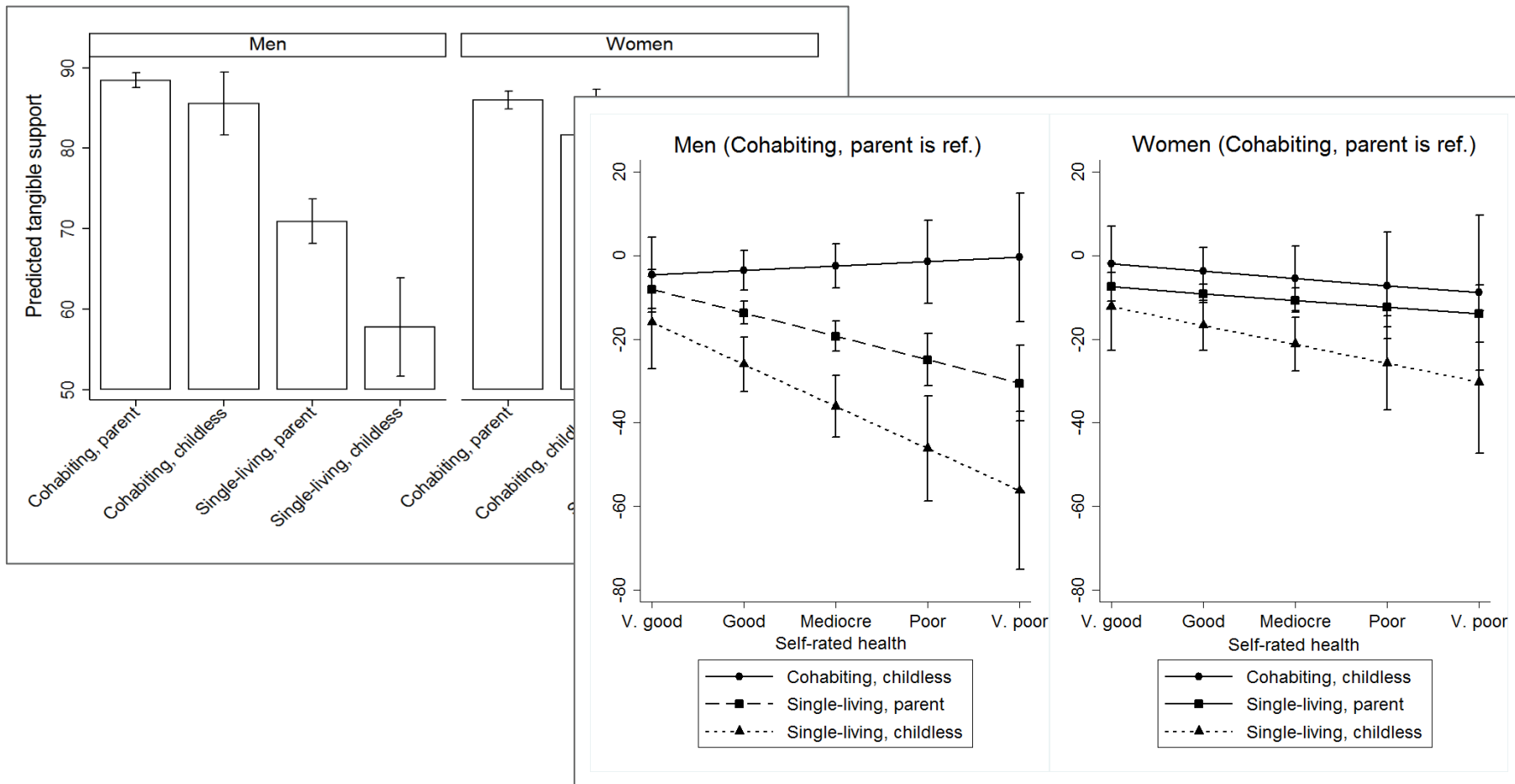
Kilde: Ældredatabasen 2017

# Social støtte og familieform (i alderen 52-77 år)



Kilde: Ældredatabasen 2017

# Håndgribelig støtte og familieform, med dalende helbred



Kilde: Kjær & Siren (submitted) pba. Ældredatabasen 2017

## Barnløse ældre er ikke en homogen gruppe

- Køn og partner spiller en stor rolle
- Køn har betydning for selektionsmekanisme: karakteristika på dem der ikke danner en familie er forskellige for mænd og for kvinder
- Har man en partner, er barnløshed i sig selv ikke en betydelig risikofaktor

## 3 typer af barnløse ældre (foreløbige resultater fra Siren & Casier)

- Barnløse mænd og kvinder med en partner; høj trivsel og høj oplevet social støtte
- Kvinder uden partner og ofte med høj uddannelse, relativt høj grad af støtte men mangel på umiddelbar, håndgribelig støtte
- Sårbare mænd som aldrig har været gift, oftere med lav indkomst, usundt livstil, høj forekomst af ensomhed (43 pct.), mangel på social støtte

## Konklusioner

- Familie er en ressource at have, også i Danmark
- Barnløshed er en risikofaktor når der er sammenfald med andre faktorer (fx mangel på partner, helbredsproblemer)
- Livsforløbsperspektiv i barnløshed
  - Sårbarhederne konstrueres langs livsløbet og manifesterer sig i alderdommen
  - Valg og hændelser bag barnløshed ligger årtier tilbage, manifestationer observeres i nuet

## Konklusioner

- Barnløshedens effekter = Selektion + Konsekvens
  - Indblik i visse sårbarheder hos mænd
- Kan vi styrke sociale konvojer for dem der ikke har en familie?





**Tak for opmærksomheden!**

[anu@vive.dk](mailto:anu@vive.dk)

[www.mature-project.dk](http://www.mature-project.dk)

[www.vive.dk](http://www.vive.dk)

